



LED светильник	
theLeda P12L WH	1020741
theLeda P12L AL	1020742
theLeda P24L WH	1020743
theLeda P24L AL	1020744

theben



ВНИМАНИЕ!

РУ

Опасность поражения электрическим током и возникновение пожара!

- Установка должна производиться квалифицированными электриками!
- Отключите питание 220В перед монтажом / демонтажем!

EAC

Основная информация

- Светильник соответствует EN 60598-1, если правильно установлен.
- Прибор предназначен для установки на стену. Подходит для использования на улице.
- Утилизация
Утилизировать в соответствии с экологическими нормами, как электронные отходы.

! Устанавливать на высоте. Вне зоны досягаемости рук.

! Высокая температура охлаждающих ребер светильника!
Не трогать руками включенный прибор!

- ❗ Источники света не подлежат замене.
В случае неисправности замените весь прибор.

Технические характеристики

Номинальное напряжение: 230 V +/- 10 %

Частота тока: 50–60 Hz

Потребление, когда включен:

– theLeda P12: 11 W

– theLeda P24: 20 W

Мощность в режиме ожидания: max. 0.4 W

Световой поток:

– theLeda P12: 900 lm

– theLeda P24: 900 lm x 2

Коэффициент цветопередачи: CRI > 80

Степень защиты: IP 55 в соответствии с EN 60529

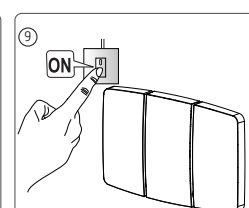
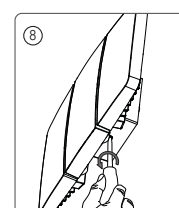
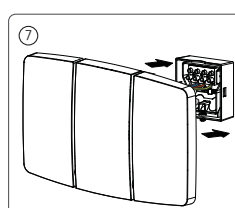
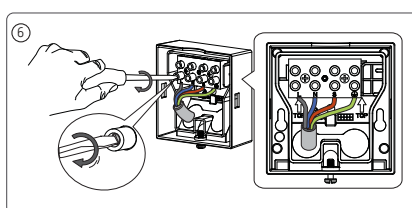
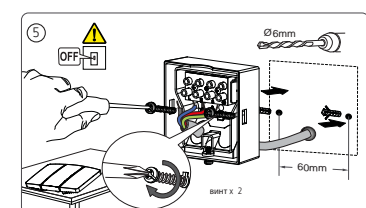
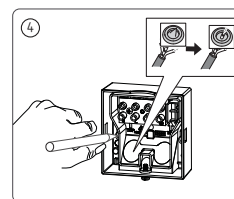
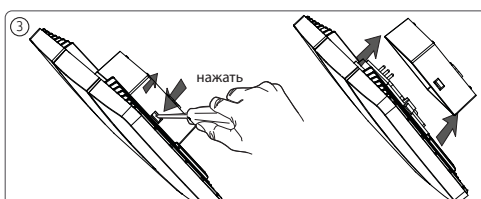
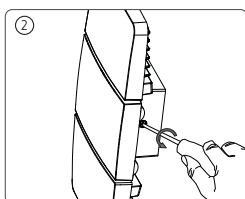
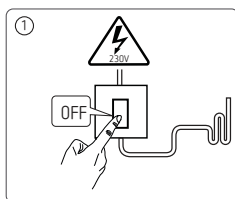
Класс защиты: II в соответствии с EN 60598-1

Температура окружающей среды: –25 °C ... +45 °C

Высота установки: 1,8 м - 2,5 м

Класс энергоэффективности: A+

1



Назначение

- Для освещения подъездов, фасадов частных домов, гостиниц, административных зданий и т.д.
- Подходит для использования на улице.

1 Установка и 2 подключение

! В режиме Master/Slave можно подключить не более 10 приборов!

ⓐ Стандартное подключение, ⓑ Master/Slave подключение

ⓓ Высота установки 1,8 м - 2,5 м

- Отключите питание! ①
- Ослабьте винты ②
- Ослабьте с помощью отвертки зажимы и отделите Основание от Светильника ③
- Сделайте метки для отверстий и просверлите их ④
- Протяните кабель через уплотнения в основании ④
- Затяните винты ⑤
- Подключите провода к соответствующим клеммам ⑥
- Затяните винты ⑥
- Вставьте светильник в установленное на стене основание ⑦
- Затяните винты ⑧
- Удалите с прибора защитную плёнку
- Подайте напряжение ⑨

3 Настройка светильника

- Смотри рисунок 3

Производитель:

Theben AG
Hohenbergstr. 32
72401 Haigerloch
GERMANY
Phone +49 7474 692-0
Fax +49 7474 692-150

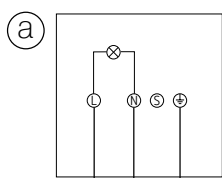
Представитель в РФ:

ООО „Марбел“
129626, Москва, Рижский проезд, 13
+7 (495) 737-9887
sales-msk@marbel.ru
190005, Санкт-Петербург,
Митрофаньевское шоссе, 2, к. 2
+7 (812) 644-6789
theben@marbel.ru
603057, Нижний Новгород, ул. Бекетова, 13а
+7 (831) 243-0130
sales-nn@marbel.ru

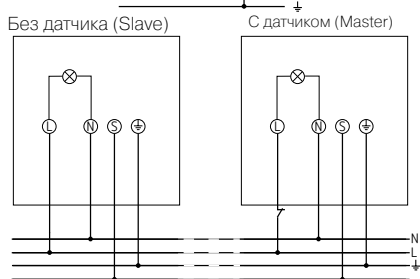
www.theben.ru

www.marbel.ru

2



ⓑ



50 м

3

