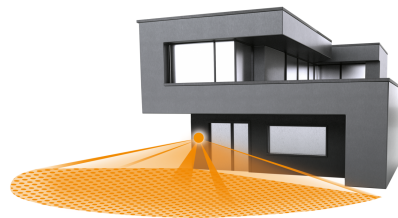
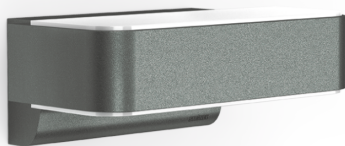


Уличный светильник Steinel L 810 LED iHF anthracite



Характеристики

Артикул:	009847
Класс защиты	II
Постоянное включение на 4 часа	да, с помощью выключателя
Тип сенсора	iHF (интеллектуальная высокочастотная технология)
Установка сумеречного порога	2-2000 лк.; с помощью поворотного регулятора на светильнике
Рекомендуемая высота установки	2-3 м
Установка	настенный
Цвет	антрацит
Мягкий пуск	да
Напряжение	230-240 В, 50 Гц
Задержка включения	5 сек. - 15 мин.; с помощью поворотного регулятора на светильнике
Степень защиты	IP 44
Срок работы диодов (ламп)	50000 часов
Тип ламп	LED
Цветовая температура	3000 К
Плафон	устойчивый к УФ-лучам пластик - белый матовый
Основание	алюминий

Базовая яркость (дежурный режим)	10%, 4 режима - 0 мин. = Плавное включение света / нет базовой яркости (ВЫКЛ.), начиная с установленного значения сумеречного порога; 10 мин. = плавное включение света + базовая яркость 10 мин.; 30 мин. = плавное включение света + базовая яркость 30 мин.; луна = плавное включение света + базовая яркость всю ночь. Механическая регулировка с помощью поворотного регулятора на светильнике
Дальность действия	2 - 5 м
Сенсорика	5,8 Гц высокой частоты; мощность сигнала:
Температурный диапазон	-20°C to +50°C
Угол охвата датчика	180° с защитой от подкрадывания
Потребляемая мощность, Вт	12,5
Размеры (ВхШхГ)	91 x 230 x 145 мм
Световая отдача	612 лм
Световая эффективность	49 лм/Вт
Возможности регулировки, ограничение дистанции срабатывания	механическая регулировка дальности действия с точностью до метра с помощью поворотного регулятора на светильнике