

D STEINEL-Schnell-Service
Diesselsstraße 80-84
33442 Herzenerode-Clarholz
Tel.: +49 524/448-188
Fax: +49 524/448-197
www.steinell.de

A I MÜLLER GmbH
Peter-Paul-Str. 15
A-2201 Gerasdorf bei Wien
Tel.: +43/22/46/21 46
Fax: +43/22/46/2 02 60
info@mueller.at

CH PUAG AG
Oberebenstrasse 51
CH-5620 Eremgarten
Tel.: +41 56/6148 88 88
Fax: +41 56/6148 88 80
info@puag.ch

GB STEINEL U.K. LTD.
25, Manesty Road - Axis Park
Orton Southgate
GB-Peterborough Cambs PE2 6UP
Tel.: +44/1733/366-700
Fax: +44/1733/366-701
steinel@steinel.co.uk

IRL Socket Tool Company Ltd
Unit 714 Northwest Business Park
Kilshane Drive - Ballycotton - Dublin 15
Tel.: 00353 1 8939120
Fax: 00353 1 8612061
info@sockettool.ie

F STEINEL FRANCE SAS
A/CENTRE - CRT 2
Rue des Farnars - Bât. M - Lot 3
F-59818 Lesquin Cedex
Tel.: +33/3/20 30 34 00
Fax: +33/3/20 30 34 20
info@steinelfrance.com

NL VAN SPIJK AGENTUREN
Postbus 2
5688 HP OIRSCHOT
De Schaper 260
5688 HP OIRSCHOT
Tel.: +31 499 571810
Fax: +31 499 575795
vsa@vanspijk.nl
www.vanspijk.nl

B VSA handel Eivba
Hägelberg 29
B-2440 Geel
Tel.: +32/14/256050
Fax: +32/14/256059
info@vshandel.be
www.vshandel.be

L A. R. Tech.
19, Rue Eugène Puppert, Cloche D'Or
BP 1044
L-1010 Luxembourg
Tel.: +352/49/33 33
Fax: +352/40/28 34
com@arotech.lu

I STEINEL Italia S.r.l.
Largo Dioneigani 2
I-20121 Milano
Tel.: +39/02/96457231
Fax: +39/02/96459295
info@steinel.it
www.steinel.it

E SAET-94 S.L.
C/ Trapadella, n.º 10
Pol. Ind. Castellbisbal Sud
E-08755 Castellbisbal (Barcelona)
Tel.: +34/93/772 28 49
Fax: +34/93/772 01 80
saet94@saet94.com

P Pronodis - Soluções Tecnológicas, Lda
Zona Industrial Via Verde Sul, Rua D, n.º 11
P-3770-305 Oliveira do Bairro
Tel.: +351/234/484031
Fax: +351/234/484033
pronodis@pronodis.pt
www.pronodis.pt

S KARL H STROM AB
Verktygsvägen 4
S-553 02 Jönköping
Tel.: +46/36/31 42 40
Fax: +46/36/31 42 49
www.khs.se

DK Twine & Rope / Brommann A/S
Hvidkærvej 52
DK-5250 Odense SV
Tel.: +45 6583 0357
Fax: +45 6593 2757
post@twine-rope.dk
www.brommann.dk / www.twine-rope.dk

FI Oy Hedtec Ab
Lauttasaarentie 50
FI-00200 Helsinki
Tel.: +358/9/682 881
Fax: +358/9/673 813
www.hedtec.fi/valaistus - lighting@hedtec.fi

N Vilan AS
Tveterven 30 B
N-0666 Oslo
Tel.: +47/22/72 50 00
Fax: +47/22/72 50 01
post@vilan.no

GR PANOS Lingonis + Sone O. E.
Aristofanous 8 Str.
GR-10554 Athens
Tel.: +30/210/321 20 21
Fax: +30/210/321 86 30
lygonis@otenet.gr

TR EGE SENSOFLU AYDINLATMA İTH. İHR.
TİC. VE PAZ. LTD. STİ.
Gersan Sanayi Sitesi 2305 - Sokak No. 510
TR-06570 Batt Sitesi (Ankara)
Tel.: +90/312/27 12 33
Fax: +90/312/27 55 60 41
ege@egeihalat.com.tr
www.egeihalat.com.tr

**ATERSAN İTHALAT MAK. İNŞ. TEKNİK
MLZ. SAN. ve TİC. A.Ş.**
Tersane Cad. No: 63
34420 Kırköy / İstanbul
Tel.: +90/212/2920664 Pbx.
Fax: +90/212/2920665
info@atersan.com - www.atersan.com

CZ ELNAS s.r.o.
Opletkovice 394
CZ-671 81 Znojmo
Tel.: +420 515/22 01 26
Fax: +420 515/24 43 47
info@elnas.cz - www.elnas.cz

PL LANGE ŁUKASZUK Sp. j.
Byków, ul. Wrocławska 43
PL-55-095 Mirków
Tel.: +48/71/3990061
Fax: +48/71/3990019
firma@langelukaszuk.pl

H DINOCOOP Kft
Radvány u. 24
H-1118 Budapest
Tel.: +36/1/3193064
Fax: +36/1/3193066
dinocoop@dinocoop.hu

LT KWARCAS
Neries krantine 32
LT-48463, Kaunas
Tel.: +370/37/40 80 30
Fax: +370/37/40 80 31
info@kvarcas.lt

EST FORTTRONIC AS
Teguri 45c
EST 51013 Tartu
Tel.: +372/717 47 52 08
Fax: +372/71/36 72 29
info@forttronic.ee

SLO LOG Zabrnica D.O.O.
Podgorje Za Trgovino
Srednje Brinje 70
SLO-4209 Zabrnica
Tel.: +386/42/31 20 00
Fax: +386/42/31 23 31
info@log.si

SK NECO s.r.o.
Ružová ul. 111
SK-01901 Ilava
Tel.: +421/42/41 45 67 10
Fax: +421/42/41 45 67 11
neco@neco.sk

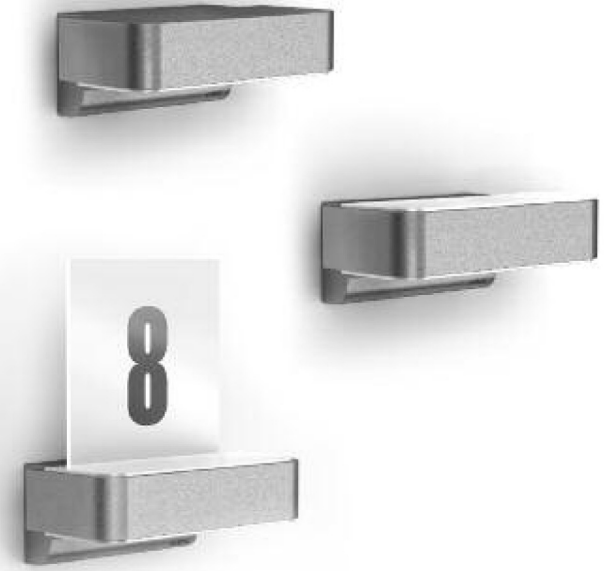
RO Steinell Distribution SRL
Piața Industrială Matrom
PI-60048 Brașov
Str. Carpantilor nr. 60
Tel.: +40(0)268 53 00 00
Fax: +40(0)268 53 11 11
www.steinell.ro

HR DALJINSKO UPRAVLJANJE d.o.o.
B. Smetane 10
HR-10 000 Zagreb
Tel.: +3 85/1/3 88 66 77
Fax: +3 85/1/3 88 02 47
daljinsko-upravlanje@net.hr

LV AMBERGS SIA
Brīvības gatve 195-16
LV-1039 Rīga
Tel.: 00371 67550740
Fax: 00371 67552850
www.ambergs.lv

RUS Производители:
STEINEL Vertrieb GmbH & Co. KG
D-33442 Херцберг-Клархольц
Германия
Тел.: +49 (0) 5245/448-0
Факс: +49 (0) 5245/448-197

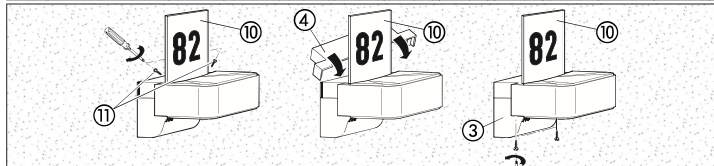
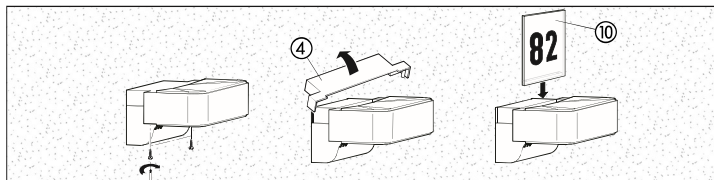
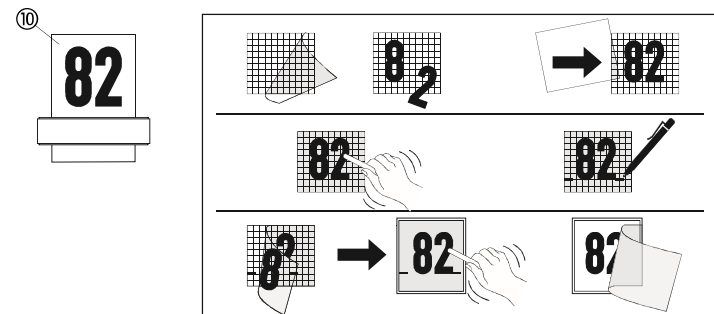
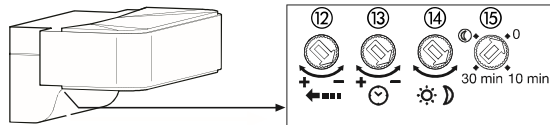
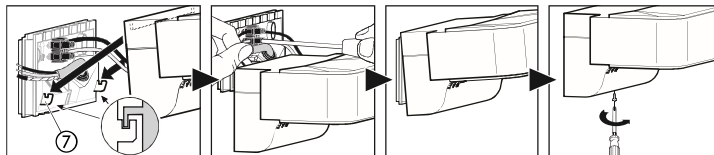
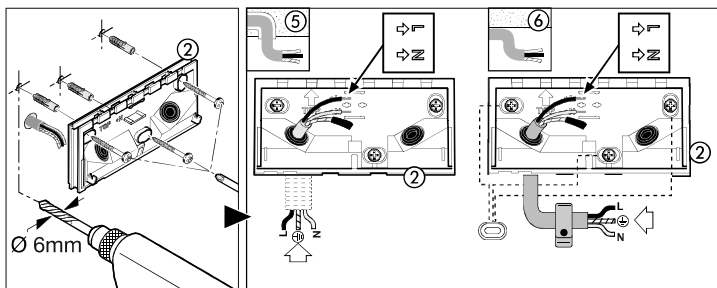
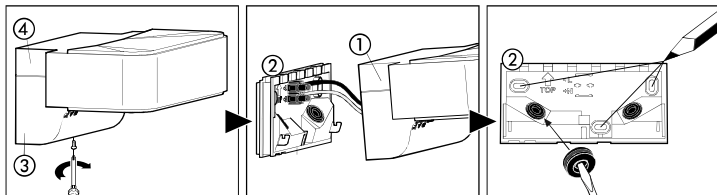
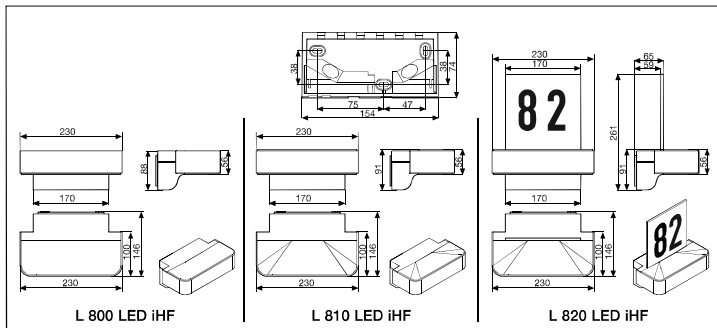
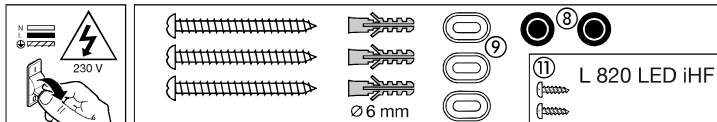
SVELTINI
Str. Malyaya Ordinka, 39
PLS-119184 Москва
Tel.: +7/95/2 37 28 58
Fax: +7/95/2 37 11 82
ooncharov@steinel-rus.ru



110033389 08/2012_D Technische Änderungen vorbehalten.

Information
L800 / L810 / L820 LED iHF

BG RUS LV LT EST HR SLO RO PL SK CZ H TR GR N FIN DK S P E I NL F GB D



Уважаемый покупатель!

Благодарим Вас за доверие, которое Вы выразили, купив новый дизайнерский сенсорный уличный светильник марки. Вы приобрели изделие высокого качества, изготовленное, испытанное и упакованное с большим вниманием.

Перед началом монтажа данного изделия, просим Вас внимательно ознакомиться с инструкцией по монтажу. Ведь только соблюдение инструкции по монтажу и пуску в эксплуатацию гарантирует продолжительную, надежную и безотказную работу изделия.

Желаем приятной эксплуатации нового сенсорного светильника марки STEINEL.

⚠️ Указания по технике безопасности

- Перед началом любых работ, проводимых на приборе, следует отключить напряжение!
- При проведении монтажа подключаемый электропровод должен быть обесточен. Поэтому, в первую очередь, следует отключить подачу тока и проверить отсутствие напряжения с помощью индикатора напряжения.
- Монтажные работы по подключению сенсорного светильника относятся к категории работ с сетевым напряжением. Поэтому, при монтаже светильников, следует соблюдать указания и условия, указанные в инструкции по подключению. (D - VDE 0100, CE - ÖVE / ÖNORM E8001-1, A - SEV 1000)

Описание прибора

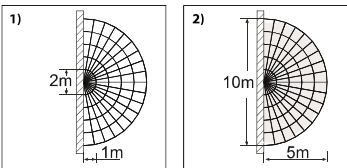
- 1) корпус светильника
- 2) кронштейн
- 3) плафон вниз
- 4) плафон вверх
- 5) сетевой кабель скрытой проводки
- 6) сетевой кабель открытой проводки
- 7) монтажные крюки для упрощения монтажа / предотвращение натяжения проводов
- 8) уплотнитель
- 9) распорка для открытой проводки
- 10) панель номеров домов (L 820 LED iHF)
- 11) фиксирующие болты для панели номеров домов (L 820 LED iHF)
- 12) установка дальности действия
- 13) продолжительность включения
- 14) установка сумеречного порога
- 15) установка программы

Принцип действия

Сенсорный светильник - это активный датчик движения. Встроенный ВЧ-сенсор посылает высокочастотные электромагнитные волны (5,8 ГГц) и получает их эхо. При движении людей в зоне обнаружения светильника сенсор воспринимает изменения эхо. Микропроцессор дает команду переключения. Включить свет". Возможно обнаружение через двери, оконные стелла или стены.

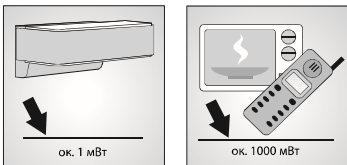
Зона обнаружения при монтаже на стене:

- 1) минимальный радиус действия (2 м)
- 2) максимальный радиус действия (5 м)



Указание:

Мощность ВЧ-сенсора составляет ок. 1 мВт – это всего лишь одна тысячная мощности, излучаемой сотовым телефоном или микроволновой печью.



Указание:

Сенсор предназначен для автоматического включения света. Погодные условия могут влиять на работу сенсора. При сильных порывах ветра, метели, дожде, граде может произойти ошибочное включение.

Монтаж

Для обеспечения указанного радиуса 5 м сенсорный светильник следует монтировать примерно на высоте 2 м.

Подключение сетевого провода (см. рис.)

Сетевой провод состоит из 3 жил:
L = фаза (обычно черного, коричневого или серого цвета)
N = нулевой провод (чаще всего синий)
PE = провод заземления (зеленый/желтый)

В случае сомнения идентифицировать кабель с помощью индикатора, затем снова отключите напряжение. Присоедините фазный (L) и нулевой провод (N) к соответствующим клеммам светильника.

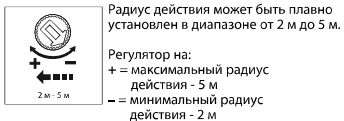
Важно: Вследствие неправильного присоединения проводов в приборе или в распределительном ящике с предохранителями может произойти короткое замыкание. В таком случае рекомендуется еще раз проверить провода и заново подключить их. При необходимости к сетевому проводу может быть присоединен выключатель сетевого тока.

Указание: Корпус светильника 1) для подключения необходимо надеть на монтажные крюки 2), чтобы внутренняя проводка не подвергалась действию пыли.

Эксплуатация

После крепления корпуса 1) и присоединения проводов к сети сенсорный светильник можно пускать в эксплуатацию. При ручном пуске светильника в эксплуатацию с помощью выключателя он выключается на период измерения через 10 сек. и затем активирован для сенсорного режима. Повторное нажатие выключателя не требуется.

Установка радиуса действия (чувствительности) 12
 Заводская настройка: 5 м



При настройке зоны обнаружения рекомендуется установить минимальную продолжительность.

Под понятием "радиус действия" понимают почти кругообразный диаметр на земле, который при монтаже на высоте 2,5 м образует зону обнаружения.

Продолжительность включения (регуировка времени) 13
 Заводская установка: 5 сек.



Требуемое время освещения может быть установлено на светильнике в диапазоне от 5 сек. до макс. 15 мин.

Регулятор на:
 + = максимальное время (15 мин.)
 - = минимальное время (5 сек.)

При настройке зоны обнаружения рекомендуется установить минимальную продолжительность.

Каждое зарегистрированное движение до истечения этого времени заново начинает отсчет времени. При установке зоны обнаружения и при проведении эксплуатационного теста рекомендуется устанавливать наиболее короткое время.

Указание: После каждого процесса отключения светильника обнаружение нового движения прерывается прим. на 1 секунду. Только по истечении этого времени светильник может снова включать свет при движении.

Установка сумеречного включения (порог срабатывания) 14
 Заводская настройка: 2000 лк



Необходимый порог срабатывания светильника может быть установлен лк в диапазоне от 2 лк до 2000 лк.

Регулятор на:
 ☀️ = режим дневного освещения - ок. 2000 лк
 🌙 = режим сумеречного освещения - ок. 2 лк.

При установке зоны обнаружения при дневном освещении регулятор рекомендуется устанавливать на ☀️.

Установка программы 15



- 0 = Плавное включение света / без базовой яркости, ВвКЛ, начиная с установленного значения сумеречного порога
- 10 = плавное включение света + базовая яркость 10 мин.
- 30 = плавное включение света + базовая яркость 30 мин.
- ☾ = плавное включение света + базовая яркость всю ночь

Что такое плавное включение света ?

Сенсорный светильник оснащен функцией плавного включения света. Благодаря данной функции макс. яркость светильника устанавливается не сразу, а медленно в течение двух секунд.

Что такое базовая яркость ?

Базовая яркость обеспечивает ночное постоянное освещение с прим. 10 % мощности освещения. Только при движении в зоне обнаружения свет включается (на установленное время, см. продолжительность включения (Ⓜ) на макс. освещении (100 %). Затем светильник снова переключается на базовую яркость (ок. 10%).

Указание: В режиме сумеречного освещения в зависимости от локальной сети электропитания возможны легкие мерцания СИД. Это не является дефектом изделия и причиной для рекламации.

CE Сертификат соответствия

Этот продукт отвечает требованиям:

- директивы по низковольтным приборам 2006/95/EG
- директивы 2004/108/EG относительно электромагнитной совместимости
- директивы 2011/65/EG о применении материалов для производства электрических и электронных изделий, не содержащих вредных веществ.

Гарантийные обязательства

Данное изделие производства STEINEL было с особым вниманием изготовлено и испытано на работоспособность и безопасность эксплуатации соответственно действующим инструкциям, а потом подвергнуто выборочному контролю качества. Фирма STEINEL гарантирует высокое качество и надежную работу изделия. Гарантийный срок эксплуатации составляет 36 месяцев со дня продажи изделия. Фирма обязуется устранить недостатки, которые возникли в результате недоброкачественности материала или вследствие дефектов конструкции. Дефекты устраняются путем ремонта изделия либо заменой неисправных деталей по усмотрению фирмы. Гарантийный срок эксплуатации не распространяется на повреждения, возникшие в результате износа деталей, и на повреждения и недостатки, возникшие в результате ненадлежащей эксплуатации и ухода. Фирма не несет ответственности за повреждения предметов третьих лиц, вызванных эксплуатацией изделия. Гарантия предоставляется только в том случае, если изделие в собранном и упакованном виде с кратким описанием неисправности было отправлено вместе с приложенным кассовым чеком или квитанцией (с датой продажи и печатью торгового предприятия), по адресу сервисной мастерской.

Ремонтный сервис:

По истечении гарантийного срока или при наличии неполадок, исключающих гарантию, обратитесь в ближайшую сервисную мастерскую, чтобы узнать, возможен ли ремонт.



Неполадки при эксплуатации

Неполадка	Причина	Устранение
На сенсорном светильнике нет напряжения	<ul style="list-style-type: none">■ Дефект предохранителя, не включен, неисправность провода■ Короткое замыкание	<ul style="list-style-type: none">■ Заменить предохранитель, включить сетевой выключатель, проверить провод индикатором напряжения■ Проверить соединения
Сенсорный светильник не включается	<ul style="list-style-type: none">■ При дневном режиме, установка сумеречного порога установлена в ночной режим■ Выключен сетевой выключатель■ Дефект предохранителя■ Неправильно установлена зона обнаружения	<ul style="list-style-type: none">■ Произвести новую регулировку (регулятор Ⓜ)■ Включить■ Заменить предохранитель, при необходимости проверить соединение■ Произвести новую регулировку
Сенсорный светильник не выключается	<ul style="list-style-type: none">■ Имеется постоянное движение в зоне обнаружения	<ul style="list-style-type: none">■ Проверить участок и, при необходимости, вновь отрегулировать
Сенсорный светильник выключается не полностью	<ul style="list-style-type: none">■ Выбрана базовая яркость	<ul style="list-style-type: none">■ Переключатель программы на 0
Сенсорный светильник включается произвольно	<ul style="list-style-type: none">■ В зоне движения происходит движение деревьев и кустов■ Включается в результате движения автомашин на дороге	<ul style="list-style-type: none">■ Изменить зону■ Изменить зону

Технические данные

Габаритные размеры (В x Ш x Г):	88 x 230 x 145 мм (L 800 LED iHF) 91 x 230 x 145 мм (L 810 LED iHF) 260 x 230 x 145 мм (L 820 LED iHF)
Материал:	Корпус светильника : пластик Декоративная панель: алюминий
Сетевое подключение:	230 – 240 В, 50 Гц
Мощность:	8 Вт СИД / 400 лм / 50 лм/Вт (L 800 LED iHF) 12 Вт СИД / 600 лм / 50 лм/Вт (L 810 LED iHF) 12 Вт СИД / 600 лм / 50 лм/Вт (L 820 LED iHF)
Температура цвета:	3000 Кельвин (теплый белый)
Срок службы СИД:	50.000 ч
Угол обнаружения:	180° с защитой от подкрадывания
Дальность действия обнаружения:	2 – 5 м (радиально)
Установка сумеречного порога:	2 – 2000 лк
Продолжительность включения:	5 сек. – 15 мин.
Базовая яркость:	0 или 10%, плавное включение света
Вид защиты:	IP 44
Класс защиты:	II
Температурный диапазон:	- 20 °C - + 50 °C