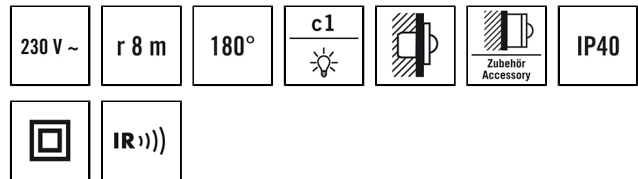
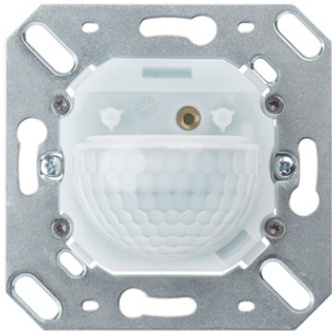


MD 180i/16 BASIC

Номер артикула **GTIN**
 EB10430459 4015120430459



Описание изделия

- Настенный датчик движения с углом охвата 180°
 - Высокопроизводительное реле 16А (вольфрамовый контакт прямого хода)
 - Программирование с помощью пульта дистанционного управления
 - Совместимость с выключателями разных производителей
 - Тип защиты IP40
 - Интегрированная импульсная функция для управления автоматами лестничного освещения или сигнальными устройствами
 - Кнопочный вход
- #####
 • Простая настройка параметров, дистанционное управление и документирование с помощью ESY-Pep и приложения ESY

Технические характеристики

Общие сведения

Категория устройства	Настенный датчик движения
примечания к товару	Пожалуйста, обратите внимание на Заявление о автоматический выключатель в области загрузки продукта.
Пользовательский интерфейс	ИК-пульта ДУ
Возможно дистанционное управление	✓
Соответствие	CE, RoHS, WEEE
Гарантия	5 года

КРЕПЛЕНИЕ

Тип монтажа	Скрытый монтаж
Место установки	сетка
Монтажные размеры	Глубина монтажа: 23 мм, Ø 60 мм
Тип подключения	штырьковый зажим
Поперечное сечение подключаемого кабеля	1,50 - 1,50 mm ²

КОРПУС

Примерные	Длина 70 мм x Ширина 70 мм x Высота/глубина 55 мм
Масса	74 g
Материал	УФ-стабилизированный поликарбонат
Степень защиты	IP40
Допустимая температура окружающей среды	0 °C...+50 °C
Относительная влажность воздуха	5-93 % без конденсата
Цвет	опаловый матовый

Электрическая Исполнение

система управления	ON/OFF
Класс защиты	II
Номинальное напряжение	230 V / 50 Hz
Потребляемая мощность	0,2 W
Ток включения	800 A / 200 µs

Сенсорная техника

Угол обнаружения	180° в горизонтальной плоскости, 60° в вертикальной плоскости
диапазоном обнаружения поперек	Ø 16 м
диапазоном обнаружения фронтально	Ø 12 м
Угол охвата	вплоть до 101 м ²
Принят. Высота монтажа	1,1 м
макс. Высота монтажа	2,2 м
Измерение освещенности	Смешанный свет
Яркость	5 - 2000 lx
Количество параллельно подключаемых датчиков	6

КАНАЛЫ (ОСВЕЩЕНИЕ / ОВК)

Кол-во каналов освещения	1
Кнопочный вход освещение	1
Кнопочный вход ОВК	-
Ведомый вход	-
Режим	Полуавтоматика, полностью автоматический
Konstantlichtregelung	-
Канал	C1 Освещение

MD 180i/16 BASIC

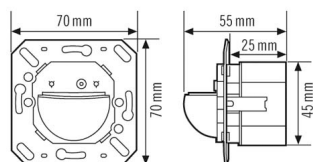
Номер артикула	GTIN
EB10430459	4015120430459

Функция	Переключение	Контакт выключателя	Замыкающий / с потенциалом
Разрывная мощность	230 В/50 Гц, 2300 Вт/10 А (cos φ = 1), 1150 ВА/5 А (cos φ = 0,5) 600 W LED	Вход выключателя	✓
		Импульсная функция	✓
		Время ожидания	60 с...60 min (ступенчато регулируемый)

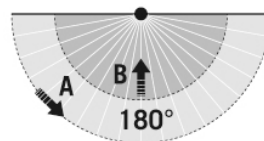
Аксессуары

Обозначение изделия	Номер артикула	GTIN
ESY-Pen	EP10425356	4015120425356
REMOTE CONTROL MDi/PDi	EM10425509	4015120425509
COVER IP20 WH	EM10055102	4015120055102
COVER IP20 SWH	EM10055119	4015120055119
COVER IP20 CWH	EM10055126	4015120055126
COVER IP20 AN	EM10055133	4015120055133
COVER IP20 SR	EM10055140	4015120055140
COVER IP44 WH	EM10055157	4015120055157
MOUNTING BOX IP44 SM WH	EM10055164	4015120055164
COVER ELK RS/PLUS IP20 WH	EM10055270	4015120055270
COVER SEL Trend IP20 WH	EM10055287	4015120055287
COVER SEL EXX IP20 WH	EM10055294	4015120055294
COVER BER S1 IP20 PWH	EP10427107	4015120427107
COVER BER S1 IP20 WH	EP10427114	4015120427114
COVER BER MOD2 IP20 PWH	EP10427121	4015120427121
COVER BER MOD2 IP20 WH	EP10427138	4015120427138
COVER BUJ REF IP20 WH	EP10427145	4015120427145
COVER GIR S55 IP20 WH	EP10427169	4015120427169
COVER GIR S55 IP20 CWH	EP10427176	4015120427176

Габаритный чертеж



Зоны охвата



диапазоном обнаружения

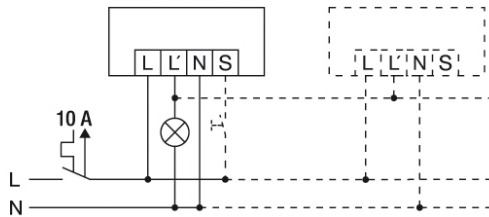
■ Поперечная (А)	Ø 16 м
■ Фронтальная (В)	Ø 12 м

MD 180i/16 BASIC

Номер артикула GTIN

EB10430459 4015120430459

Схема подключения



Стандартная эксплуатация