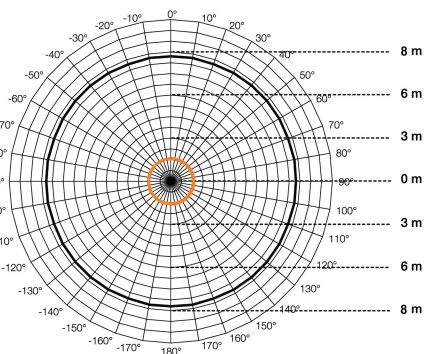
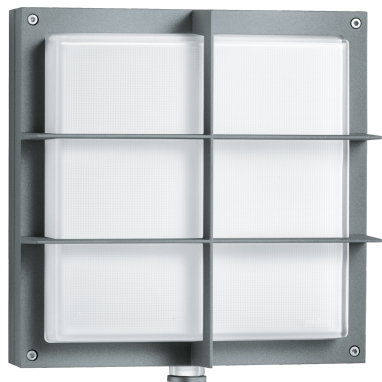


## Уличный светильник Steinel L 691 LED PMMA anthracite



### Характеристики

Артикул:	<b>053031</b>
Класс защиты	<b>II</b>
Постоянное включение на 4 часа	<b>да, с помощью выключателя</b>
Тип сенсора	<b>инфракрасный</b>
Установка сумеречного порога	<b>2-1000 лк.; с помощью поворотного регулятора на датчике светильника</b>
Установка	<b>настенный</b>
Цвет	<b>антрацит</b>
Мягкий пуск	<b>да</b>
Напряжение	<b>230-240 В, 50 Гц</b>
Возможности регулировки, ограничение дистанции срабатывания	<b>с помощью заслонок (в комплекте)</b>
Температурный диапазон	<b>от - 20° до + 40°</b>
Рекомендуемая высота установки	<b>2-3 м</b>
Задержка включения	<b>5 сек. - 15 мин.; с помощью поворотного регулятора на датчике светильника</b>
Вид защиты	<b>IP 44</b>
Срок работы диодов (ламп)	<b>50 000 часов</b>

Базовая яркость (дежурный режим)	<b>10%; 4 положения - режим 1: плавное включение и выключение света / нет базовой яркости; режим 2: плавное включение и выключение света + базовая яркость, начиная с установленного значения сумеречного порога; режим 3: плавное включение и выключение + базовая яркость до полуночи; режим 4: программа Nightmatic. 100% включение при снижении значения освещенности ниже заданного уровня, нет базовой яркости, нет анализа движений. Механическая регулировка с помощью поворотного регулятора на датчике светильника</b>
Дальность действия	<b>7 м по кругу, с температурной стабилизацией</b>
Тип ламп	<b>LED диоды</b>
Угол охвата датчика	<b>360° при угле раствора 90° и защитой от подкрадывания</b>
Цветовая температура	<b>3000 К</b>
Основание	<b>алюминий</b>
Сенсорика	<b>минисенсор</b>
Потребляемая мощность, Вт	<b>9 Вт</b>
Плафон	<b>пластик - белый матовый, устойчивый к ультрафиолету</b>
Размеры (ВхШхГ)	<b>306 x 291 x 126 мм</b>
Световая отдача	<b>753 лм</b>
Световая эффективность	<b>83,6 лм/Вт</b>
Степень защиты	<b>IP 44</b>
Цветопередача	<b>83,6 лм/Вт</b>
Охлаждение светодиодов	<b>пассивный термоконтроль</b>
Дополнительно подключаемая нагрузка	<b>по линии связи (К) возможно внутреннее объединение в группу до 10 светильников L 690 LED и L 691 LED. Максимальная длина линии связи составляет 50 м. Первый светильник группы, который регистрирует движение, включает всю группу. Если по истечении установленного времени движение больше не будет зарегистрировано, последний светильник группы - выключает всю группу</b>