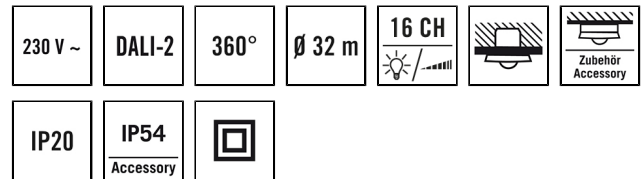


PD-C 360bt/32 APC10 PS plus DALI-2

Номер артикула **GTIN**
EP10428265 4015120428265



Описание изделия

- Сертифицированный потолочный датчик присутствия DALI-2 со встроенным блоком управления и источником питания DALI-2 (250 мА)
- Управление освещением во всем помещении с подключением до 16 групп
- Простая адаптация к конфигурации конкретного помещения, в том числе сложной формы
- Поддержание постоянного уровня освещенности в зависимости от присутствия людей и яркости дневного света для максимальной энергоэффективности
- Реле на 16 А для включения и выключения систем ОВК и дополнительных светильников
- 4 входа для выключателей (потенциальные)
- Разнообразные функции ручного управления и до 16 сценариев
- Автоматическое переключение групп при использовании помещения в других целях
- Быстрый запуск с заводскими настройками в режиме широкого вещания
- Отдельные группы сразу готовы к эксплуатации благодаря заводским настройкам
- Простая настройка с помощью приложения ESY благодаря двунаправленному интерфейсу Bluetooth
- Простое документирование и управление сконфигурированными проектами через приложение ESY (например, в виде отчета PDF)

Предлагает специальные функции, такие как:

- Индивидуальное управление 16 группами и 16 сценариями
- Поддержание постоянного уровня освещенности в зависимости от присутствия людей и яркости дневного света
- Простая настройка параметров, дистанционное управление и документирование с помощью приложения ESY

Технические характеристики

Общие сведения	
Категория устройства	Потолочный датчик присутствия
Объем поставки	в комплект входит линзовая маска
Интерфейс пользователя	Bluetooth, DALI
Возможно дистанционное управление	✓
Соответствие	CE, EAC, RoHS, WEEE
Гарантия	5 года

КРЕПЛЕНИЕ

Тип монтажа	Установка
Место монтажа	потолок
Монтажные размеры	Глубина монтажа: 80 mm, Ø 68 mm
Тип подключения	штпсельный зажим
Поперечное сечение подключаемого кабеля	1.5 – 2.5 mm ²

КОРПУС

Примерные	Высота/глубина 106 mm, Ø 108 mm
-----------	---------------------------------

Масса	244 g
Материал	УФ-стабилизированный поликарбонат
Степень защиты	IP20
Допустимая температура окружающей среды	0 °C...+50 °C
Относительная влажность воздуха	5 – 93 % без конденсата
Цвет	Белый, по цветовой гамме близок к RAL 9010

Электрическая Исполнение

Система управления	DALI-2
Номинальное напряжение	230 V ~ / 60 Hz
Выходное напряжение	16 V DC
Пусковой ток	20 A / 110 µs
Выходной ток	250 mA
Ток без нагрузки DALI	2 mA
Пиковое течение DALI	2 mA
Потребляемая мощность	5 W
Потребление в режиме ожидания	< 0,4 Вт

PD-C 360bt/32 APC10 PS plus DALI-2

Номер артикула	GTIN
EP10428265	4015120428265

Мощность передатчика Bluetooth LE	8 dBm
Сенсорная техника	
Угол обнаружения	360°
Дальность обнаружения по диагонали	Ø 32 m
диапазоном обнаружения Фронтально	Ø 11 m
Угол охвата, диапазон обнаружения	Ø 8 m
Угол охвата	вплоть до 805 m ²
Регулировка дальности действия	механически при помощи прилагаемой подрезаемой линзовой маски
Принят. Высота монтажа	3 m
макс. Высота монтажа	10 m
Измерение освещенности	Смешанный свет
Уровень яркости	5 – 2000 lx

КАНАЛЫ (ОСВЕЩЕНИЕ / ОВК)

Кол-во каналов ОВК	1
Кол-во световых групп	16
Кнопочный вход освещение	4

Заводская настройка

Общие сведения	
Чувствительность	100 %
Световой поток, остаточное свечение	30 %
Продолжительность, остаточное свечение	5 min
Ориентирующее освещение ВКЛ	–
Ориентирующее освещение в зависимости от яркости	✓
Ориентирующее освещение, порог переключения	10 lx
Отклонение от заданного значения (%)	0 %

Аксессуары

Обозначение изделия	Номер артикула	Описание изделия	GTIN
Защита			
BASKET GUARD ROUND LARGE	EM10425608	Защитная сетка для датчиков присутствия, датчиков движения и датчиков дыма, Ø 180 мм, высота 90 мм,	4015120425608
Кнопочный выключатель			
PUSH BUTTON x8 DALI-2 WH	EP10431630	8-канальный выключатель для DALI-2	4015120431630
PUSH BUTTON x6 DALI-2 WH	EP10431623	6-канальный выключатель для DALI-2	4015120431623

Режим	Полуавтоматика, полностью автоматический
Постоянная регулировка освещения	✓
Встроенный таймер	–
Тип устройства DALI-2	Устройство управления согласно -103, Устройство управления -208 (Привод выключателя), Устройство ввода согласно -301 (выключатель), Устройство ввода согласно -302 (переключатель, абсолютные значения), Устройство ввода согласно -303 (датчики присутствия и движения), Устройство ввода согласно -304 (датчик освещенности)
Канал	C1-C16, HVAC
Функция	Регулировка, управление, уменьшение яркости, Переключение
Разрывная мощность	230 В/50 Гц, 2300 Вт/10 А (cos φ = 1), 1150 ВА/5 А (cos φ = 0,5) 600 W LED
Контакт выключателя	Замыкающий / беспотенциальный
Вход для выключателя	✓

Значение включения, световой поток	50 %
Сценарий Вкл / Выкл	–
Световой поток, сценарий	100 %

КАНАЛЫ (ОСВЕЩЕНИЕ / ОВК)

Канал	C1 Освещение
Режим работы	Автоматический режим
Заданное значение яркости / Порог переключения	500 lx
Время ожидания	5 min
Ориентирующее освещение, световой поток	10 %

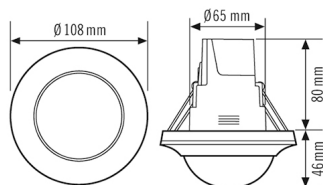
PD-C 360bt/32 APC10 PS plus DALI-2

Номер артикула	GTIN
EP10428265	4015120428265

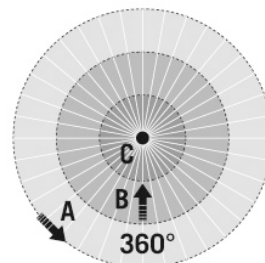
Аксессуары

Обозначение изделия	Номер артикула	Описание изделия	GTIN
PUSH BUTTON x4 DALI-2 WH	EP10431616	4-канальный выключатель для DALI-2	4015120431616
PUSH BUTTON x2 DALI-2 WH	EP10431609	2-канальный выключатель для DALI-2	4015120431609
Крышка			
COMPACT COVER SET 24/32 SR	EP10425431	Комплект из защитной панели и декоративного кольца для серии COMPACT, 24 м / 32 м, серебристого цвета	4015120425431
COMPACT COVER SET 24/32 BK	EP00007491	Комплект из защитной панели и декоративного кольца для серии COMPACT, 24 м / 32 м, черного цвета	4015120007491
Потолочный датчик присутствия			
PD-C 360/32 BMS DALI-2	EP10424885	Сертифицированный потолочный датчик присутствия DALI-2 в качестве устройства ввода для систем освещения DALI-2	4015120424885
PD-C 360/8 BMS DALI-2	EP10428203	Сертифицированный потолочный датчик присутствия DALI-2 в качестве устройства ввода для систем освещения DALI-2	4015120428203
PD-C 360/24 BMS DALI-2	EP10428210	Сертифицированный потолочный датчик присутствия DALI-2 в качестве устройства ввода для систем освещения DALI-2	4015120428210

Чертеж с размерами



Зоны охвата



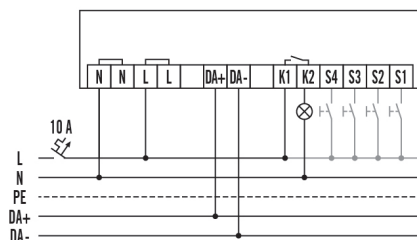
диапазоном обнаружения

■ Поперечная (A)	Ø 32 м
■ Фронтальная (B)	Ø 11 м
■ Зона обнаружения (C)	Ø 8 м

PD-C 360bt/32 APC10 PS plus DALI-2

Номер артикула GTIN
 EP10428265 4015120428265

Схема подключения



Стандартный режим с опциональным управлением с помощью замыкающего выключателя.

Подробное Описание изделия

- Сертифицированный потолочный датчик присутствия DALI-2 со встроенным блоком управления и источником питания DALI-2 (250 мА)
- Управление освещением во всем помещении с подключением до 16 групп
- Простая адаптация к конфигурации конкретного помещения, в том числе сложной формы
- Поддержание постоянного уровня освещенности в зависимости от присутствия людей и яркости дневного света для максимальной энергоэффективности
- Реле на 16 А для включения и выключения систем ОВК и дополнительных светильников
- 4 входа для выключателей (потенциальные)
- Разнообразные функции ручного управления и до 16 сценариев
- Автоматическое переключение групп при использовании помещения в других целях
- Быстрый запуск с заводскими настройками в режиме широкого вещания
- Отдельные группы сразу готовы к эксплуатации благодаря заводским настройкам
- Простая настройка с помощью приложения ESY благодаря двунаправленному интерфейсу Bluetooth
- Простое документирование и управление сконфигурированными проектами через приложение ESY (например, в виде отчета PDF)