

ИНСТРУКЦИЯ

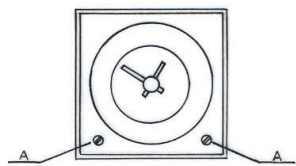


Рис. 1

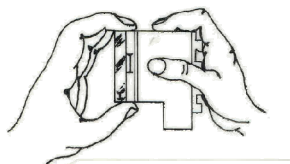


Рис. 2

УСТАНОВКА

Открутите винты А (Рис. 1)
Снимите основу с таймера (Рис. 2).
Зафиксируйте основу, и соедините согласно рисунку.(См. ниже)

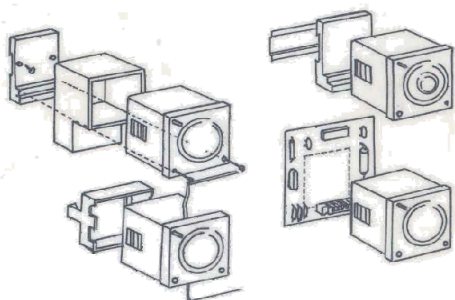


Рис.3

Монтаж основы (В), на дин-рейку, фальшпанель или под печатный монтаж. (Рис.3)

ПРОГРАММИРОВАНИЕ

Для настройки таймера, выдвиньте сегменты наружу, контакты 2-3(5-6) закрыты. Если сегменты сдвинуты внутрь, контакты 1-2(4-5) закрыты. (Рис. 4).

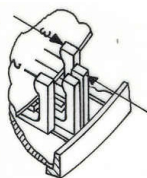


Рис. 4

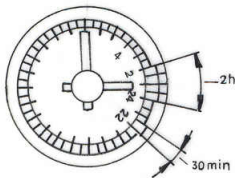


Рис. 5

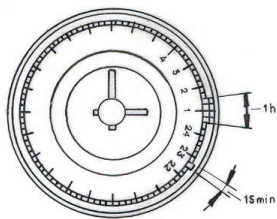


Рис.6

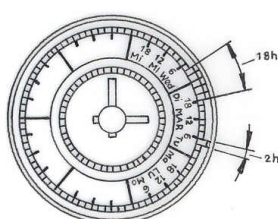


Рис.7

Внутренний циферблат 24 часа (Рис. 5).
Наружный циферблат 24 часа (Рис. 6).
Недельный (Рис. 7)

НАСТРОЙКА

Для установки времени используйте ручку (F), вращая ее против часовой стрелки. Время устанавливается относительно рычага (G).
НАПРИМЕР: если мы хотим установить 15 часов, цифра 15 должна быть совмещена с меткой указанной на рычаге (G), а стрелки как на Рис.8.

Для установки времени на недельном таймере, установите время и дату вручную.(Рис. 9).

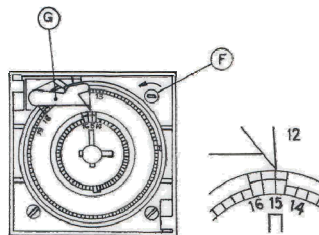


Рис.8

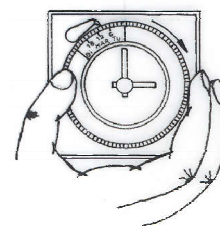
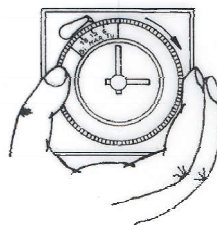


Рис.9

МОДЕЛЬ SM И DM

Для модели SM минимальное время между операциями 2,5 минуты,
модель DM минимальное время 75 секунд.



ТЕХНИЧЕСКИЕ ХАРАКТЕРИСТИКИ:

Питание:	Смотрите обозначение на приборе
Контакты:	2 по 16(4) А /250 В~
Потребляемая мощность:	0.5 Вт
Точность хода:	± 1 сек./день при 22 °С
Резерв времени	100 часов
Количество сегментов:	1 канал 96 сегментов 2 канал: 48 сегмента
Мин. Интервал между операциями	1 канал: 1 сегмент 15 минут 2 канал: 1 сегмент 30 минут
Рабочая температура:	-20 °С до +50 °С
Тип защиты:	IP 20 в соответствии с EN 60529
Класс защиты:	II в соответствии EN 60335 при правильном монтаже