

Zeitschalttechnik

Analoge Zeitschaltuhren, Fronttafeleinbau/Wandmontage, Schaltsegmente



tactic 111.1



tactic 211.1

Beschreibung

Die Universalschaltuhren aus dem Produktprogramm tactic bieten vielseitige Einsatzmöglichkeiten im gesamten Gebäude und im Außenbereich. Sie werden in Schaltanlagen, in Maschinensteuerungen sowie bei spezifischen Lösungen wie beispielsweise Schwimmbadsteuerungen oder Sprinkleranlagen eingesetzt. Die

analogen 1-Kanal-Universalschaltuhren der Serie tactic eignen sich für die Aufbau-, Einbau und DIN Schienenmontage, stehen für einfache Bedienung und sind mit einem Quarz- oder Synchronantrieb ausgestattet.

tactic 111.1

- Ohne Gangreserve

tactic 211.1

- Mit Gangreserve

- Quarzgesteuert

Produktauswahl

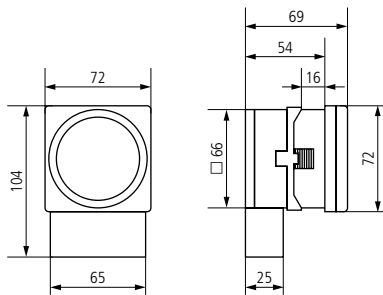
Programm	Anzahl Kanäle	Gangreserve	Kürzeste Schaltzeit	Programmierbar alle	Kontaktart	Betriebsspannung	Typ	Artikel-Nr.
Tagesprogramm	1	-	15 min	15 min	Wechsler	230 V AC	tactic 111.1	01.80.0001.1
		3 Tage	15 min	15 min	Wechsler	230 V AC	tactic 211.1	02.80.0001.1

Analoge Zeitschaltuhren, Fronttafeleinbau/Wandmontage, Schaltsegmente

Technische Daten

	tactic 111.1	tactic 211.1
Betriebsspannung	230 V AC	
Frequenz	50 Hz	50–60 Hz
Montageart	Fronttafeleinbau/Wandmontage	
Kontaktart	Wechsler	
Programm	Tagesprogramm	
Gangreserve	–	3 Tage, volle Gangreserve ca. 3 Tage nach Anschluss an Betriebsspannung
Schaltleistung bei 250 V AC, $\cos \phi = 1$	10 A	
Schaltleistung bei 250 V AC, $\cos \phi = 0,6$	2 A	
Kürzeste Schaltzeit	15 min	
Programmierbar alle	15 min	
Ganggenauigkeit bei 25 °C	Netzsynchon	$\leq \pm 1$ s/Tag (Quarz)
Stand-by Leistung	0,9 W	0,5 W
Schutzart	IP 20	
Schutzklasse	II nach EN 60 730-1	
Umgebungstemperatur	–10 °C ... +55 °C	

Maßzeichnungen



Anschlussbeispiel

