

ELSA-2 DL 225 OP 110° 1800 840 PD IR DALI WH

Номер артикула **GTIN**
EO10299674 4015120299674

110 V - 230 V ~	IP20 IP44	LED 4000 K	CRI 80	CQS 80 - 85
--------------------	--------------	---------------	-----------	----------------



Технические характеристики

Общие сведения	
Категория устройства	Даунлайт
Интерфейс пользователя	ИК-пульта ДУ, DALI
Возможно дистанционное управление	✓
Соответствие	CE, EAC, RoHS, WEEE
Гарантия	5 года
КРЕПЛЕНИЕ	
Тип монтажа	Установка
Место монтажа	потолок
Монтажные размеры	Глубина монтажа: 70 mm, Ø 225 mm
Тип подключения	штпсельный зажим
Поперечное сечение подключаемого кабеля	0.5 – 2.5 mm ²
Количество контактов	5
КОРПУС	
Примерные	Высота/глубина 60 mm, Ø 240 mm
Масса	1269.966 g
Материал	Алюминий с порошковым покрытием
Степень защиты	IP20
Допустимая температура окружающей среды	-20 °C...+40 °C
Относительная влажность воздуха	5 – 93 % без конденсата
Цвет	Белый, по цветовой гамме близок к RAL 9003
Проверка нити накала по IEC 60695-2-10	650 °C

Описание изделия

- Светодиодный потолочный светильник, 4000K с опаловой крышкой (рассеиватель), 18Вт, для монтажа в потолок без дополнительных комплектующих
- Хорошее качество света и системная эффективность
- Устройство управления DALI, уже в комплекте
- Встроенный датчик присутствия DALI FLAT MINI с углом охвата 360°
- Угол охвата
- Дальность действия до 6 м в диаметре при рекомендованной монтажной высоте 2.5 м (максимальная монтажная высота 3 м), для установки в небольших помещениях и проходах, не имеющих естественного освещения или имеющих крайне слабое естественное освещение
- Для работы требуется внешний блок питания DALI
- Оптимально подходит для использования в качестве ведомого светильника (SLAVE) с ELSA-2 DL 225 OP 110° 1800 840 PD PS DALI WH

Предлагает специальные функции, такие как:

- Встроенный датчик присутствия

Электрическая Исполнение

Система управления	DALI
Класс защиты	I
Номинальное напряжение	220 – 240 V ~ / 60 Hz
Потребление в режиме ожидания	< 0,5 Вт

света

Рассеиватель	опал
Угол излучения	прямое
Угол излучения	110 °
Объединенный показатель дискомфорта	≤ 25
Коэффициент пульсации	0 %
Номинальная мощность P	19 W
Световой поток	1850 lm
Светоотдача	97 lm/W
Цветовая температура	4000 K
Коэффициент цветопередачи Ra	> 80
Цветовой допуск	2 SDCM
Color Quality Scale	>80
Срок службы L70B10 при 25 °C	60000 h
Номинальный срок службы L70B50 при 25 °C	60000 h
Номинальный срок службы L80B10 при 25 °C	40000 h
Номинальный срок службы L80B50 при 25 °C	40000 h
Номинальный срок службы L90B10 при 25 °C	20000 h

ELSA-2 DL 225 OP 110° 1800 840 PD IR DALI WH

Номер артикула	GTIN
EO10299674	4015120299674

Номинальный срок службы L90B50 при 25 °C	20000 h
Фотобиологическая безопасность	RG0

Сенсорная техника

Угол обнаружения	360°
Дальность обнаружения по диагонали	Ø 6 m
диапазоном обнаружения Фронтально	Ø 3 m
Угол охвата, диапазон обнаружения	Ø 2.5 m
Угол охвата	28 m²
Регулировка дальности действия	механически при помощи прилагаемой подрезаемой линзовой маски
Принят. Высота монтажа	2.5 m
макс. Высота монтажа	3 m

Измерение освещенности	Смешанный свет
Уровень яркости	100 – 1000 lx

КАНАЛЫ (ОСВЕЩЕНИЕ / ОВК)

Кол-во каналов освещения	1
Кнопочный вход ОВК	–
Канал	C1 Освещение
Функция	Переключение, уменьшение яркости
Контакт выключателя	Система шин
Вход для выключателя	–
Импульсная функция	–
Время ожидания	60 с...240 min (ступенчато регулируемый)
Ориентирующее освещение	10 – 40 % светового потока
Время ожидания ориентирующего освещения	60 с...240 min

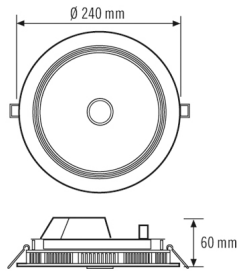
Аксессуары

Обозначение изделия	Номер артикула	Описание изделия	GTIN
Адаптер			
ELSA-2 RING 225	EO10300264	Переходное кольцо 225–265 мм для серии ELSA-2	4015120300264
Дистанционное управление			
ESY-Pen	EP10425356	ESY-Pen и приложение ESY, два инструмента для любых задач: (1) настройка параметров, (2) дистанционное управление, (3) измерение освещенности, (4) управление проектами	4015120425356
REMOTE CONTROL PDi DALI	EP10425899	Инфракрасный пульт дистанционного управления для датчиков присутствия и движения DALI	4015120425899
Монтажные аксессуары			
ELSA-2 MOUNTING FRAME 225 SM WH	EO10300899	Рама для накладного потолочного монтажа для серии ELSA-2 225	4015120300899
Электрические аксессуары			
JUNCTION BOX 5-POLE BK	EO10430947	Универсальная клеммная коробка, черная, 5-контактная, 2,5 мм²	4015120430947
POWER SUPPLY 200mA DALI	EC10430008	Блок питания 200 мА для питания устройств DALI или модулей управления DALI без собственного источника питания	4015120430008

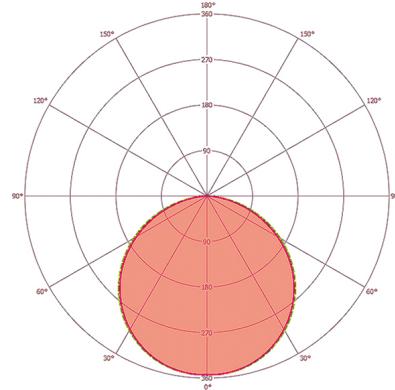
ELSA-2 DL 225 OP 110° 1800 840 PD IR DALI WH

Номер артикула **GTIN**
 EO10299674 4015120299674

Чертеж с размерами



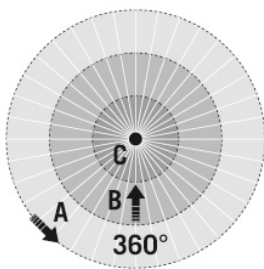
Распределение света



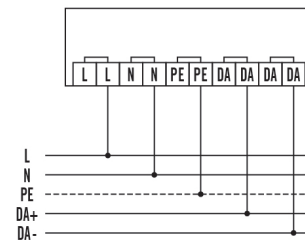
Зоны охвата

диапазоном обнаружения

Схема подключения



■ Поперечная (A)	Ø 6 m
■ Фронтальная (B)	Ø 3 m
■ Зона обнаружения (C)	Ø 2.5 m



Стандартный режим.

Подробное Описание изделия

- Светодиодный потолочный светильник, 18Вт, для монтажа в потолок
- Встроенный светильник с опаловой крышкой (рассеиватель света)
- Высококачественный корпус, алюминиевый плафон, белое порошковое покрытие (RAL 9003)
- Пригоден для монтажа в потолок без дополнительных принадлежностей
- Цветовая температура: 4000 К с минимальным цветовым допуском
- Ток, потребляемый осветительными приборами: 1750 лм
- Номинальный срок службы L80B50 при 25 °С: 40000 h
- Устройство управления вкл/выкл (уже в комплекте)
- Встроенный датчик присутствия DALI FLAT MINI с углом охвата 360°
- Угол охвата
- Дальность действия до 6 м в диаметре при рекомендованной монтажной высоте 2.5 м
- Автоматическое управление ЭПРА DALI для поддержания постоянной яркости освещения в зависимости от присутствия людей и интенсивности дневного света (с выходом DALI)
- Готовность к использованию благодаря заводским настройкам
- Простое программирование с помощью пульта дистанционного управления, датчик можно использовать в автоматическом или полуавтоматическом режиме
- По истечении времени ожидания интенсивность светового потока снижается для ориентирующего освещения прихожих и проходов
- Для работы требуется внешний блок питания DALI
- Оптимально подходит для использования в качестве ведомого светильника (SLAVE) с ELSA-2 DL 225 OP 110° 1800 840 PD PS DALI WH