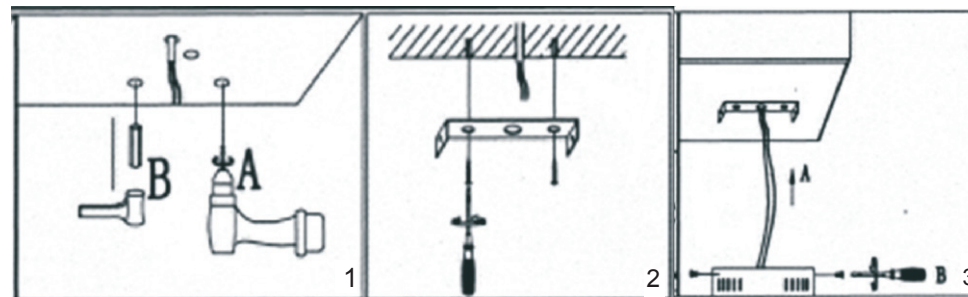


# D<sup>nolux</sup>

Цвет: белый RAL9003  
Напряжение: 220-240В  
Мощность: 72Вт  
Световой поток: 6120Лм  
Цветовая температура: 4000К  
Угол рассеивания: 120°  
Индекс цветопередачи: >80  
Степень защиты: IP20  
Габариты: D780xH35 мм  
Источник питания в комплекте  
Гарантия 2 года

S111094RNW1W780



## ИНСТРУКЦИЯ ПО УСТАНОВКЕ

1. Перед началом монтажа отключить электричество. Просверлить в потолке отверстия для пластиковых дюбелей.
2. Вставить пластиковые дюбели в просверленные отверстия и привернуть с помощью саморезов крепежную планку.
- 3А. Соединить провода Вашей проводки с блоком питания светильника
- 3В. Установить светильник на крепежной планке.

## ВНИМАНИЕ!

При установке рекомендуется воспользоваться услугами специалиста.  
Перед установкой убедитесь, что питание электрической сети выключено.  
Не рекомендуется долгое время смотреть на включенный светильник.

