

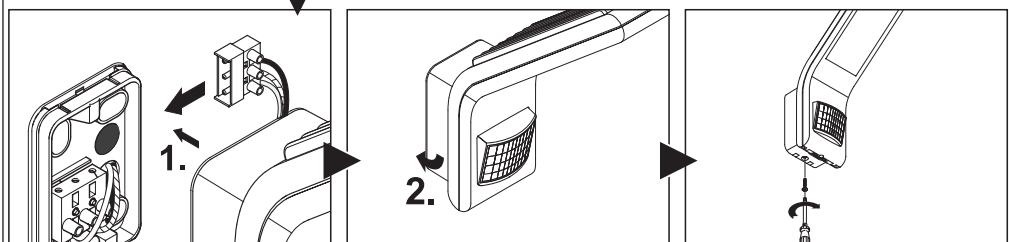
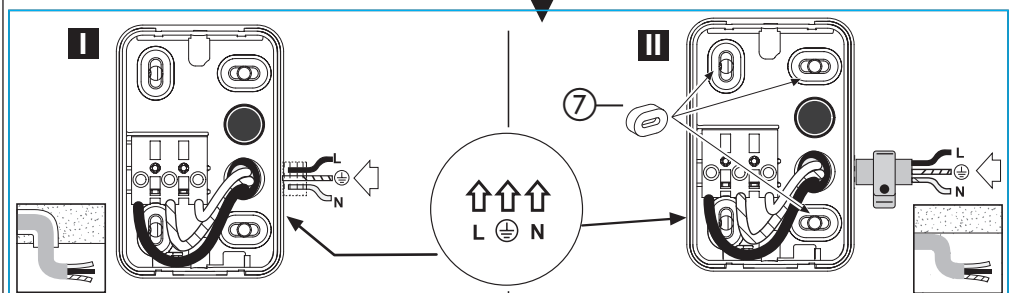
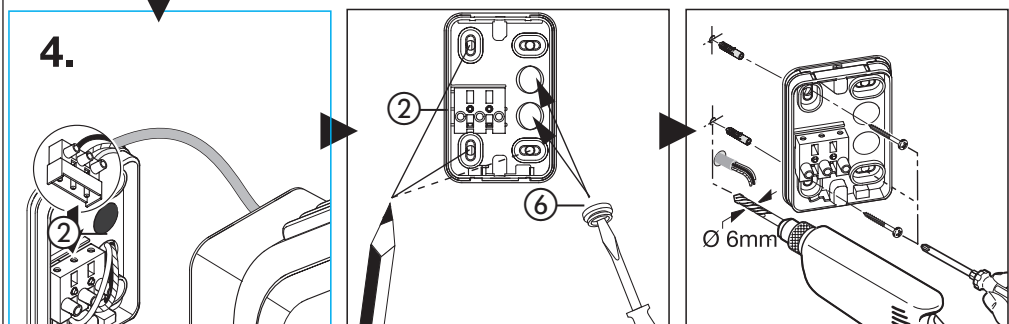
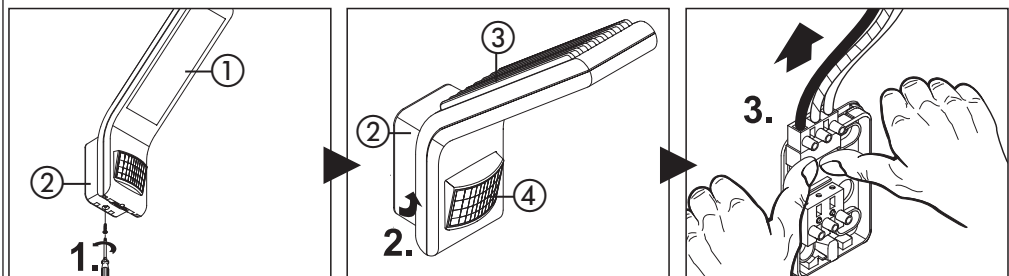
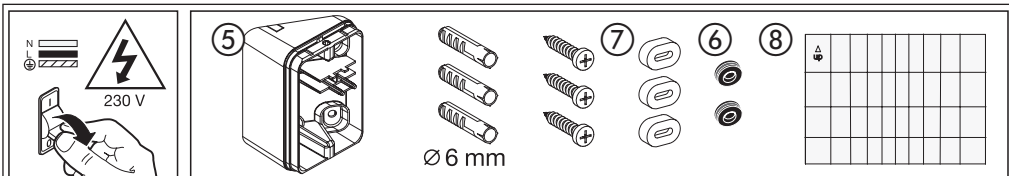
- D STEINEL Vertrieb GmbH**
Dieselstraße 80-84
33442 Herzebrock-Clarholz
Tel: +49/5245/448-188
Fax: +49/5245/448-197
www.steinel.de
- A Steinel Austria GmbH**
Hirschtstettner Strasse 19/A/2/2
A-1220 Wien
Tel.: +43/1/2023470
Fax: +43/1/2020189
info@steinel.at
- CH PUAG AG**
Oberebenstrasse 51
CH-5620 Bremgarten
Tel.: +41/56/6 48 88 88
Fax: +41/56/6 48 88 80
info@puag.ch
- GB STEINEL U. K. LTD.**
25, Manasty Road · Axis Park
Orton Southgate
GB-Peterborough Cams PE2 6UP
Tel.: +44/1733/366-700
Fax: +44/1733/366-701
steinel@steinel.co.uk
- IRL Socket Tool Company Ltd**
Unit 714 Northwest Business Park
Kilshane Drive · Ballycoolin · Dublin 15
Tel.: 00353 1 8809120
Fax: 00353 1 8612061
info@sockettool.ie
- F STEINEL FRANCE SAS**
ACTICENTRE - CRT 2
Rue des Farnards - Bât. M - Lot 3
F-69818 Lesquin Cedex
Tél.: +33/3/20 30 34 00
Fax: +33/3/20 30 34 20
info@steinelfrance.com
- NL Van Spijk B.V.**
Postbus 2
5688 HP OIRSCHOT
De Scheper 402
5688 HP OIRSCHOT
Tel. +31 499 571810
Fax. +31 499 575795
info@vanspijk.nl
www.vanspijk.nl
- B VSA Belgium**
Hagelberg 29
B-2440 Geel
Tel.: +32/14/256050
Fax: +32/14/256059
info@vsabelgium.be
www.vsahandel.be
- L Minusines S.A.**
8, rue de Hogenberg
L-1022 Luxembourg
Tél. : (00 352) 49 58 58 1
Fax : (00 352) 49 58 66/67
www.minusines.lu
- E SAET-94 S.L.**
C/ Trepadella, nº 10
Pol. Ind. Castellbisbal Sud
E-08755 Castellbisbal (Barcelona)
Tel.: +34/93/772 28 49
Fax: +34/93/772 01 80
saet94@saet94.com
- I STEINEL Italia S.r.l.**
Largo Donegani 2
I-20121 Milano
Tel.: +39/02/96457231
Fax: +39/02/96459295
info@steinel.it
www.steinel.it
- P Pronodis - Soluções Tecnológicas, Lda.**
Zona Industrial Vila Verde Sul, Rua D, n.º 11
P-3770-305 Oliveira do Bairro
Tel.: +351 234 484 031
Fax: +351 234 484 033
pronodis@pronodis.pt · www.pronodis.pt
- S KARL H STRÖM AB**
Verktygsvägen 4
S-553 02 Jönköping
Tel.: +46/36/31 42 40
Fax: +46/36/31 42 49
www.khs.se
- DK Roliba A/S**
Hvidkærvej 52
DK-5250 Odense SV
Tel.: +45 6593 0357
Fax: +45 6593 2757
www.roliba.dk
- FI Oy Hedtec Ab**
Lauttasaarentie 50
FI-00200 Helsinki
Tel.: +358/207 638 000
Fax: +358/9/673 813
lighting@hedtec.fi · www.hedtec.fi/valaistus
- N Vilan AS**
Olaf Helsetsvæi 8
N-0694 Oslo
Tel.: +47/22 72 50 00
post@vilan.no
www.vilan.no
- GR PANOS Lingonis + Sons O. E.**
Aristofanous 8 Str.
GR-10554 Athens
Tel.: +30/210/3/21 20 21
Fax: +30/210/3/21 86 30
lygonis@otenet.gr
- TR SAOS Teknoloji Elektrik Sanayi ve Ticaret Limited Şirketi**
Halil Rifat Paşa mahallesi
Yüzerhavuz Sokak
PERPA Ticaret Merkezi A Blok Kat 5 No.3/3
Şişli / İSTANBUL
Tel.: +90 212 220 09 20
Fax: +90 212 220 09 21
iletisim@saosteknoloji.com
www.saosteknoloji.com.tr
- CZ ELNAS s.r.o.**
Oblekovice 394
CZ-671 81 Znojmo
Tel.: +420/5 15/22 01 26
Fax: +420/5 15/24 43 47
info@elnas.cz · www.elnas.cz
- PL "LL" Spółka z ograniczoną odpowiedzialnością sp.k.**
Byków, ul. Wroclawska 43
PL-55-095 Mirków
Tel.: +48 71 3980818
Fax: +48 71 3980819
handlowy@langelukaszuk.pl
- H DINOCOOP Kft**
Radvány u. 24
H-1118 Budapest
Tel.: +36/1/3193064
Fax: +36/1/3193066
dinocoop@dinocoop.hu
- LT KVARCAS**
Neries krantine 32
LT-48463, Kaunas
Tel.: +370/37/40 80 30
Fax: +370/37/40 80 31
info@kvarcas.lt
- EST Fortronic AS**
Tööstuse tee 10,
EST-61715, Tõrvandi, Tartumaa
Tel.: +372/7/47 52 08
Fax: +372/7/36 72 29
info@fortronic.ee · www.fortronic.ee
- SLO Elektro-Projekt Plus D.O.O.**
Suha pri predosljah 12
SLO-4000 Kranj
Tel.: +386 42 521 645
GSM: +386 40-856555
info@elektroprojektplus.si · www.log.si
- SK NECO SK, A.S.**
Ružová ul. 111
SK-01901 Ilava
Tel.: +421/42/4 45 67 10
Fax: +421/42/4 45 67 11
neco@neco.sk · www.neco.sk
- RO Steinel Distribution SRL**
Parc Industrial Metrom
RO-500269 Brasov
Str. Carpatilor nr. 60
Tel.: +40(0)268 53 00 00
Fax: +40(0)268 53 11 11
www.steinel.ro
- HR Daljinsko upravljanje d.o.o.**
Bedriča Smetane 10
HR-10000 Zagreb
t/ 00385 1 388 66 77
f/ 00385 1 388 02 47
daljinsko-upravljanje@inet.hr
www.daljinsko-upravljanje.hr
- LV AMBERGS SIA**
Brivibas gatve 195-16
LV-1039 Rīga
Tel.: 00371 67550740
Fax: 00371 67552850
www.ambergs.lv
- BG ТАСHEV-ГАЛВИНГ ООД**
Бул. Климент Охридски № 68
1756 София, България
Тел.: +359 2 700 45 45 4
Факс: +359 2 439 21 12
info@tashev-galving.com
www.tashev-galving.com
- RUS Best - Snab**
ул.1812 года, дом 12
121127 Москва · Россия
Tel: +7 (495) 280-35-53
info@steinel.su · www.steinel.su
- CN STEINEL China**
Representative Office
Shanghai Rm. 25 A,
Huadu Mansion No. 838
Zhangyang Road Shanghai 200122
Tel: +86 21 5820 4486
Fax: +86 21 5820 4212
info@steinel.net
www.steinel.cn

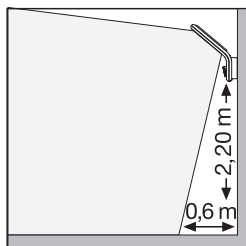
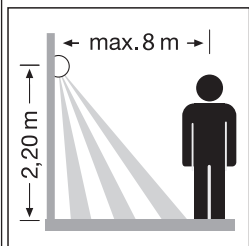
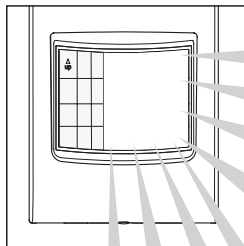
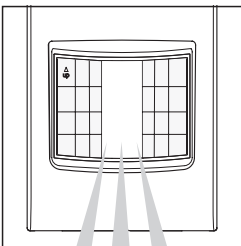
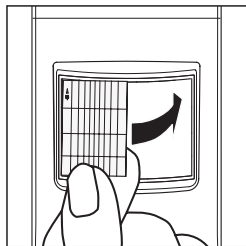
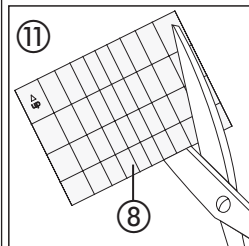
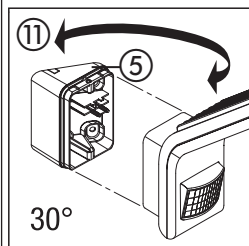
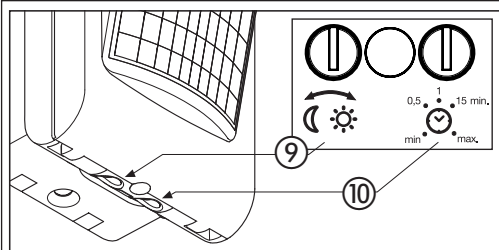
STEINEL[®]
Intelligent technology



Information
XLED slim

XLED slim





Уважаемый клиент,

Благодарим Вас за доверие, которое Вы нам оказали, купив новый сенсорный светодиодный прожектор марки STEINEL. Вы приобрели изделие высокого качества, изготовленное, испытанное и упакованное с большим вниманием.

Перед началом монтажа данного изделия просим вас внимательно ознакомиться с инструкцией по монтажу.

Ведь только соблюдение инструкции по монтажу и пуску в эксплуатацию гарантирует продолжительную, надежную и безотказную работу изделия.

Желаем приятной эксплуатации светодиодного сенсорного прожектора марки STEINEL.

Принцип действия

Движение вызывает включение света, сигнал и т.п. Для Вашего удобства и безопасности. В частных владениях для освещения дома или прилегающего пространства, также в промышленной сфере, везде можно быстро установить и ввести в эксплуатацию этот светодиодный сенсорный прожектор.

70 светоизлучающих диодов обеспечивают прекрасную освещенность и потребляют сенсационно малое количество энергии. С помощью датчика достигается угол обнаружения в 160° с диапазоном поворота в 30° с помощью монтажного клина.

Важно: Для обеспечения надежной работы датчик следует монтировать так, чтобы проводилась регистрация движущихся мимо объектов, а также исключать все заграждающие объекты (например, деревья, стены и т.д.). Радиус действия ограничен, если Вы подходите непосредственно к светильнику.

Описание устройства

- ① Головка с СИД
- ② Кронштейн с контактным зажимом
- ③ Охладитель
- ④ Сенсорный блок
- ⑤ Монтажные клинья
- ⑥ Уплотнитель
- ⑦ Проставка

- ⑧ Закрывающая наклейка
- ⑨ Установка сумеречного включения
- ⑩ Регулировка времени
- ⑪ Регулировка радиуса действия
- I Сетевое подключение питающего провода скрытой проводкой
- II Сетевое подключение питающего провода открытой проводкой



Указания по техбезопасности

- Перед началом любых работ, проводимых на приборе, следует отключить напряжение!
- При выполнении монтажа подключаемый электропровод должен быть обесточен. Поэтому в первую очередь следует отключить подачу тока и проверить отсутствие напряжения с помощью индикатора напряжения.
- Монтажные работы по подключению этих приборов относятся к категории работ с сетевым напряжением; поэтому они должны проводиться согласно инструкциям по монтажу и с соблюдением условий подключения электрических изделий, действующих в стране (D) - VDE 0100, (A) - ÖVE/ÖNORM E 8001-1, (CH) - SEV 1000)
- Запрещается монтировать прожектор на легко возгораемых поверхностях.
- Пригоден для использования снаружи и внутри помещений.
- Сенсорный светодиодный прожектор предусмотрен только для монтажа на стену, а не для установки на потолок.
- Во время работы корпус прожектора нагревается, поэтому регулировку светодиодной головки следует производить только после ее остывания.
- Не смотреть на светодиодный светильник с короткой дистанции или в течение длительного времени (> 5мин.). Это может привести к повреждениям сетчатки.

Монтаж

Место, в котором производится монтаж, должно быть удалено от другого светильника на расстояние, составляющее не менее, чем 50 см, чтобы предотвратить ошибочное включение системы в результате отдачи тепла. Для обеспечения указанного радиуса в макс. 8 м сенсорный прожектор следует монтировать на высоте ок. 2,20 м. Устанавливать прибор на твердую поверхность во избежание ошибочного включения.

Сетевой провод состоит из 3 жил:

L = фаза (чаще всего черный или коричневый)

N = нулевой провод (чаще всего синий)

PE = провод заземления (зеленый/желтый) ⊕

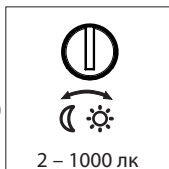
Важно: вследствие неправильного присоединения проводов в приборе или в распределительном ящике предохранителями может произойти короткое замыкание. В таком случае рекомендуется проверить провода и заново подключить их. При необходимости к сетевому проводу может быть присоединен подходящий сетевой выключатель для включения и выключения.

Указание: источник света этого прожектора не подлежит замене. При необходимости замены источника света (например, в конце его срока службы), необходимо заменить весь прожектор.

Эксплуатация ⑨ - ⑩

Установка сумеречного включения (Порог срабатывания) ⑨

(заводская установка: режим дневного освещения 1000 лк)



Порог срабатывания сенсора может быть установлен плавно в диапазоне 2–1000 лк.

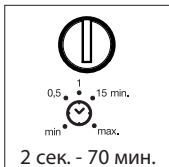
Регулятор, установленный на режим дневного освещения = прим. 1000 лк.

Регулятор, установленный на режим сумеречного освещения = ок. 2 лк.

При установке зоны обнаружения при дневном освещении регулятор рекомендуется устанавливать на (режим дневного освещения).

Продолжительность включения (регулировка времени) ⑩

(заводская установка: 2 сек.)



Регулятор, установленный на **мин.** = минимальная продолжительность (2 сек.)

Регулятор, установленный на **макс.** = максимальная продолжительность (70 мин.)

При настройке зоны обнаружения рекомендуется установить минимальную продолжительность.

Установка радиуса действия / регулировка ⑪

При необходимости можно произвести установку зоны обнаружения.

- Посредством прилагаемого монтажного клина ⑤ под углом 30°.
- с помощью закрывающей наклейки ⑧, чтобы например, выделить дорожки или соседские участки.

Эксплуатация и уход

Изделие не предназначено для применения в качестве охранной сигнализации, т.к. не имеет требуемой гарантии исключения саботажа. Погодные условия могут значительно влиять на работу светодиодного сенсорного прожектора. При сильных порывах ветра, метели, дожде, граде может произойти ошибочное

включение, поскольку сенсор не способен отличать резкое изменение температуры при резком изменении погодных условий от движения источника теплового излучения движущихся объектов.

Загрязнения на регистрирующей линзе можно удалять влажным сукном (не используя моющие средства).

Технические данные

Габаритные размеры (В x Ш x Г):	241 x 66 x 201 мм
Сетевое напряжение:	230 – 240 В AC, 50/60 Гц
Мощность:	70 СИД 10,5 Вт
Цвет света:	4000 К (нейтральный белый) SDCM 4
Световой поток:	550 лм / 52,4 лм/Вт
Коэффициент цветопередачи:	Ra ≥ 80
Проецируемая поверхность:	вид спереди: 159 см ² вид сбоку: 101 см ² без монтажного клина, 168 см ² с монтажным клином
Вес: 0,560 кг	
Угол обнаружения:	160° с защитой от подкрадывания
Срок службы СИД:	> 50 000 ч (L70B10 по LM80)
Радиус действия:	8 м
Диапазон поворота прожектора:	30° по горизонтали посредством монтажного клина
Регулировка времени:	2 сек. - 70 мин.
Установка сумеречного порога:	2 – 1000 лк
Вид защиты:	IP 44
Класс защиты:	I
Температурный диапазон:	- 20 °C – +40 °C

Неполадки при эксплуатации

Нарушение	Причина	Устранение
Светодиодный сенсорный прожектор без напряжения	<ul style="list-style-type: none"> ■ Дефект предохранителя, не включен, неисправность провода ■ Короткое замыкание 	<ul style="list-style-type: none"> ■ Заменить предохранитель, включить сетевой выключатель, проверить провод индикатором напряжения ■ Проверить соединения
Светодиодный сенсорный прожектор не включается	<ul style="list-style-type: none"> ■ При дневном режиме, установка сумеречного порога установлена в ночной режим ■ Выключен сетевой выключатель ■ Дефект предохранителя 	<ul style="list-style-type: none"> ■ Настроить заново ■ Включить ■ Заменить предохранитель, при необходимости проверить соединение ■ Произвести новую регулировку
Светодиодный сенсорный прожектор не выключается	<ul style="list-style-type: none"> ■ Имеется постоянное движение в зоне обнаружения 	<ul style="list-style-type: none"> ■ Проверить зону и, при необходимости, произвести новую регулировку или установку заслонок
Светодиодный сенсорный прожектор постоянно переключается ВКЛ/ВЫКЛ	<ul style="list-style-type: none"> ■ В зоне обнаружения находятся животные 	<ul style="list-style-type: none"> ■ Целенаправленно прикрыть сенсор, изменить зону обнаружения или положение заслонок
Нежелательное включение светодиодного сенсорного прожектора	<ul style="list-style-type: none"> ■ В зоне обнаружения происходит постоянное движение деревьев и кустов ■ Включается в результате движения автомашин на дороге ■ Включается в результате неожиданного перепада температур при изменении погоды (ветер, дождь, снег) или потока воздуха из вентиляционной системы, открытых окон ■ Светодиодный сенсорный прожектор колеблется (движется), например, при порывах ветра или сильных осадках. 	<ul style="list-style-type: none"> ■ Изменить зону ■ Изменить зону ■ Изменить зону, место монтажа перенести на другое место ■ Светодиодный сенсорный прожектор установить на прочную поверхность

Сертификат соответствия

Этот продукт отвечает требованиям:

- директивы 2014/35/EU о низковольтном оборудовании
- директивы 2014/30/EU относительно электромагнитной совместимости
- директивы 2011/65/EU о применении материалов для производства электрических и электронных изделий, не содержащих вредных веществ.
- директивы ЕС об отходах электрического и электронного оборудования WEEE 2012/19/EU

Гарантийные обязательства

Данное изделие производства STEINEL было с особым вниманием изготовлено и испытано на работоспособность и безопасность эксплуатации соответственно действующим инструкциям, а потом подвергнуто выборочному контролю качества. Фирма STEINEL гарантирует высокое качество и надежную работу изделия. Гарантийный срок эксплуатации составляет 36 месяцев со дня продажи изделия. Фирма обязуется устранить недостатки, которые возникли вследствие дефекта материала или конструкции. Дефекты устраняются путем ремонта изделия либо заменой неисправных деталей по усмотрению фирмы. Гарантийный срок эксплуатации не распространяется на повреждения и дефекты, возникшие в результате износа деталей, ненадлежащей эксплуатации и ухода. Фирма не несет ответственности за материальный ущерб третьих лиц, нанесенный в процессе эксплуатации изделия. Гарантия предоставляется только в том случае, если изделие в собранном и упакованном виде с кратким описанием неисправности было отправлено вместе с приложенным кассовым чеком или квитанцией (с датой продажи и печатью торгового предприятия) по адресу сервисной мастерской.

Сервисное обслуживание:

По истечении гарантийного срока или при наличии неполадок, исключающих гарантию, наше сервисное предприятие предлагает свои услуги. В таких случаях просим отправлять изделие в упакованном виде в ближайшую сервисную мастерскую.

