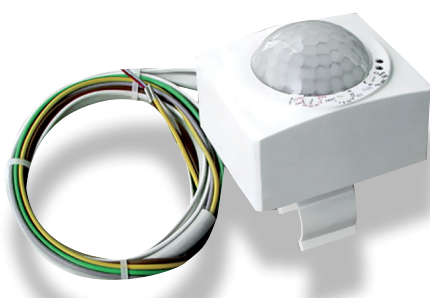
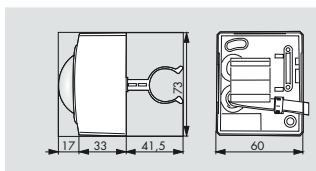


PD5-M-1C-Clip

■ ТЕХНИЧЕСКИЕ ДАННЫЕ



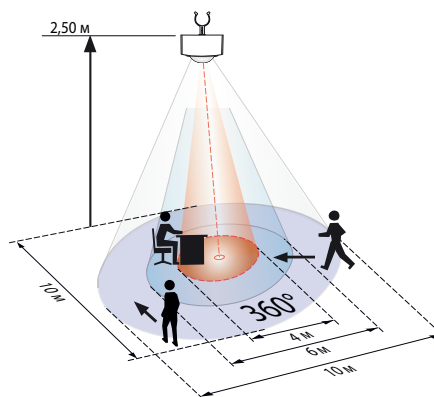
Clip



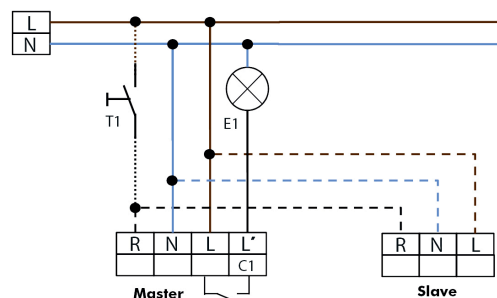
i СВЕДЕНИЯ О ПРОДУКТЕ

- Дистанционно управляемый потолочный датчик присутствия PD5-M-1C-Clip в исполнении ведущего (Master) устройства, с круговым диапазоном обнаружения, для крепления на люминесцентных лампах T5 и T8
- Один канал для коммутации света
- Возможность подключения любого количества SLAVE устройств для расширения диапазона обнаружения!
- Большое количество программ для настройки с помощью пульта дистанционного управления IR-PD
- **Примеры использования:**
Офисы, производственные цеха, практически любые помещения, где используются подвесные светильники

- ~ 110-240 В ~, 50 / 60 Гц
- ⏻ около 1,5 Вт
- ☂ 360°
- ↔ **сидя** ∅ 4,00 м
перпендикулярно ∅ 10,00 м
фронтально ∅ 6,00 м
- IP IP20 / класс II
- 🌡 от -25°C до +50°C
- 📄 из высококачественного и устойчивого к УФ поликарбоната
- 📏 100 см
- 📶 IR-PD, IR-PD-Mini, IR-Adapter с App (iOS / Android)
- Канал 1 (управление светом)**
- 💡 2300 Вт, cosφ = 1;
1150 ВА, cosφ = 0,5
- 🕒 импульс и от 15 сек до 30 мин.
- ☀ 10 - 2000 люкс
- ☀ Измерение смешанного света



- Движение по направлению к датчику
- Движение в перпендикулярном направлении
- Работа за столом



Наименование	Цвет	Код товара
PD5-M-1C-Clip	Белый	92315
Аксессуары (опция)		
IR-PD	Серый	92160
IR-PD-Mini	Серый	92159
IR-Adapter	Черный	92726